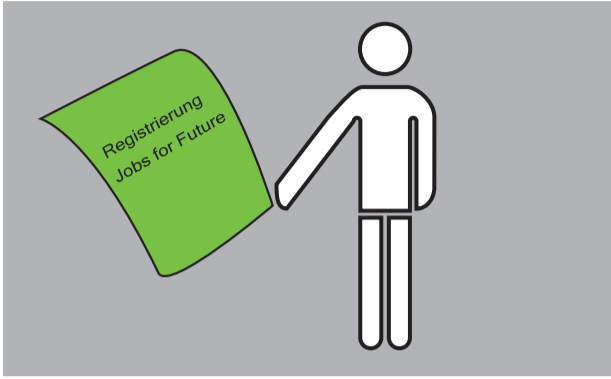
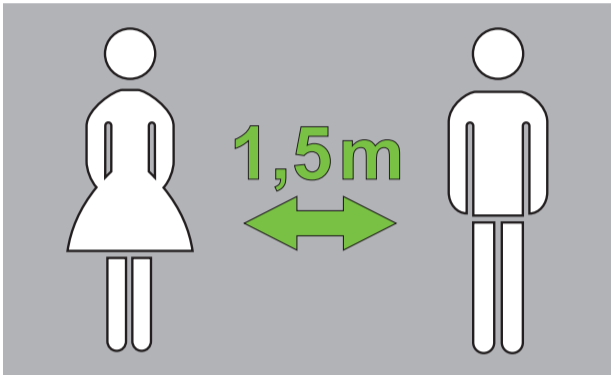


# Hygienerichtlinien



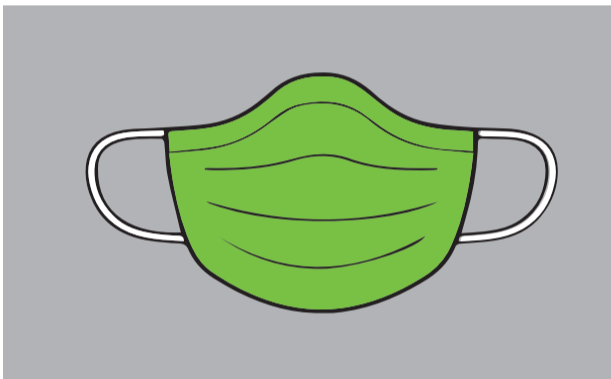
## Voll registriert

- Einlass nur nach Registrierung
- Daten werden nach vier Wochen gelöscht
- Zugelassene Höchstzahl der Besucher wird kontrolliert



## Augen auf

- Mindestabstand von 1,5 m einhalten
- Bodenmarkierungen beachten
- Wegempfehlung nutzen
- Gangbreiten wurden vergrößert



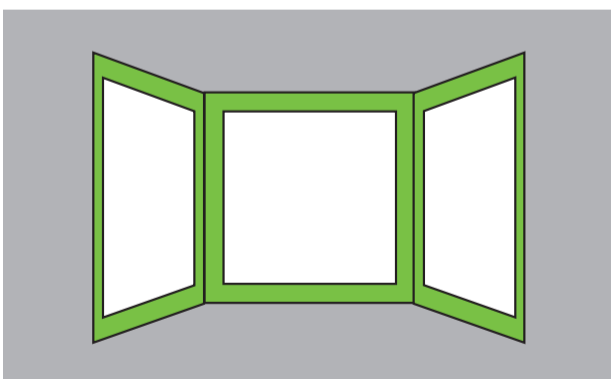
## Mund-Nasen-Bedeckung (MNB)

- MNB in Wartezonen und Messehallen tragen
- Ab dem vollendeten sechsten Lebensjahr verpflichtend
- Kein Einlass ohne MNB



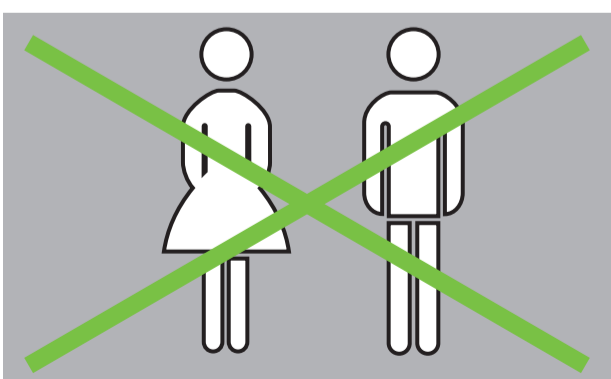
## Hygiene

- Desinfektionsmittelspender nutzen
- Mindestens 20 Sekunden Händewaschen
- Husten- und Nies-Etikette einhalten
- Reinigungsintervalle werden verkürzt



## Frischer Wind

- Tore, Türen und Fenster bleiben geöffnet
- Kontinuierliche Belüftung der Hallen



## Zutritts- und Teilnahmeverbot

- Für Personen, die in den letzten 14 Tagen Kontakt zu einer mit dem Coronavirus infizierten Person hatten
- Für Personen mit typischen Symptomen einer Infektion mit dem Coronavirus

Es gilt die tagesaktuelle CoronaVO sowie die CoronaVO Messen.